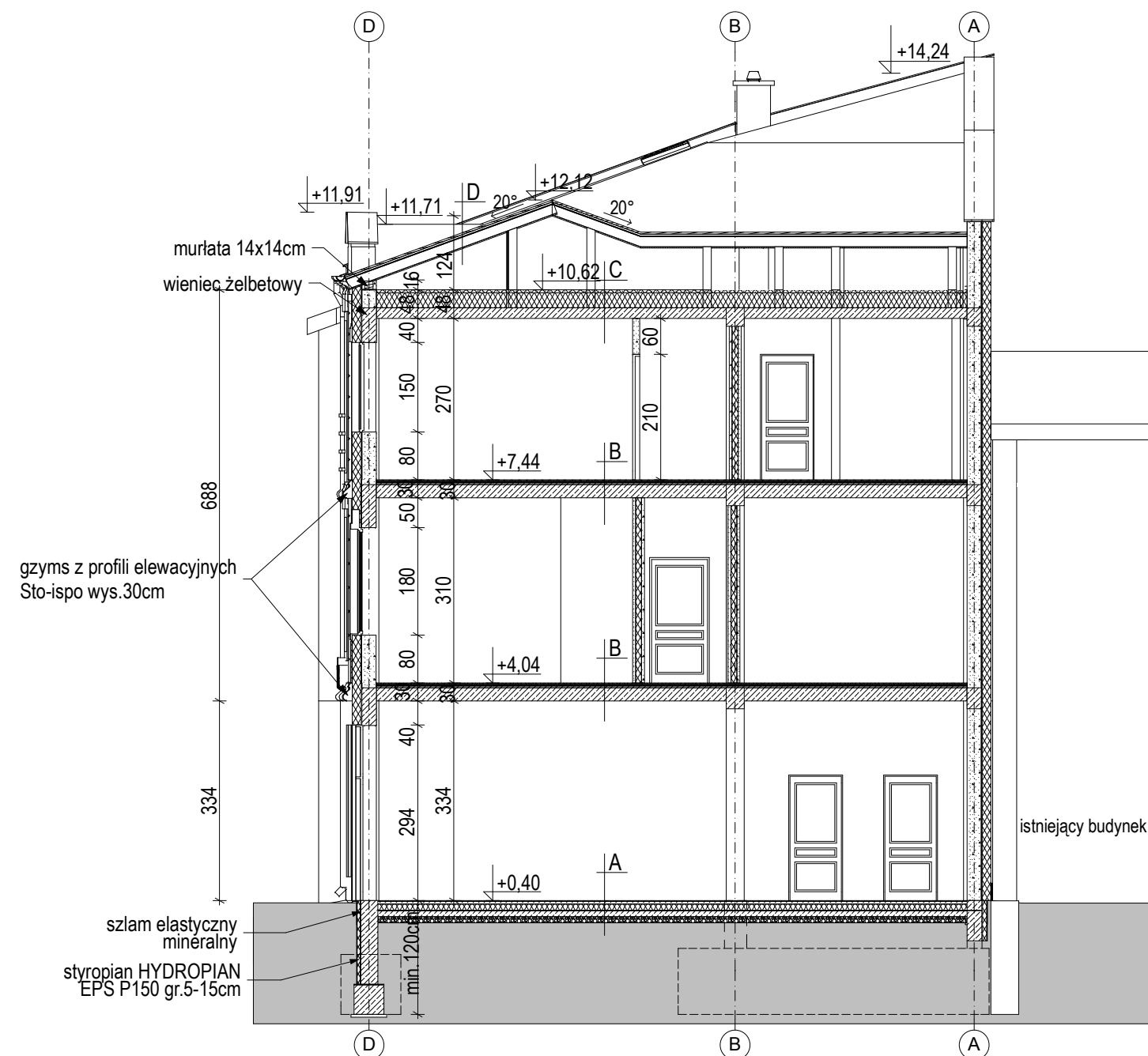


KAMIENICA ul. Cerkiewna SANOK  
IMPEXRUR S.A



D:  
- blacha dachówkowa  
-łaty 3/5cm  
-kontrłaty 3/5cm  
- folia paroprzepuszczalna p.wiatrowa  
- więzary dachowe

C:  
- deski gr.5cm  
- wełna mineralna gr.25cm  
- folia izolacyjna  
- strop żelbetowy gr.18cm

B:  
- płytki gresowe gr.2cm  
- gładź cem. gr.5cm  
- styropian EPS 037 gr.5cm  
- folia izolacyjna  
- strop żelbetowy gr.18cm

A:  
- płytki gresowe antypoślizgowe gr.2cm  
- wylewka cem. zbrojona gr.5cm  
- styropian HYDROPIAN EPS P150 gr.10cm  
- gładź cem. gr.3cm  
- 2xpapa asf. na lepiku  
- chudy beton gr.10cm  
- ubity żwir gr.10cm

USŁUGI PROJEKTOWE ARCHITEKT Mariola Sidor ZAHUTYŃ234 tel.(013)46 33844 kom.0502 576701		Nr rys. <b>6</b>
Temat: <b>BUDYNEK USŁUGOWO-MIESZKALNY</b>		
Adres: SANOK ul. Cerkiewna dz.nr.ewid.634, 637		
Przedmiot rys.: <b>PRZEKRÓJ A1</b>		Skala: <b>1:100</b>
Opracowała: inż.Anna Domaradzka	Data: styczeń 2010	Nr ark.
Projektant: mgr inż.arch.Mariola Sidor Nr Upr.:ANB-2-8346/84/89/90	Sprawdzający: mgr inż.arch.Wiesław Pawłowicz Nr Upr.:UAN-2-8346-43/84	